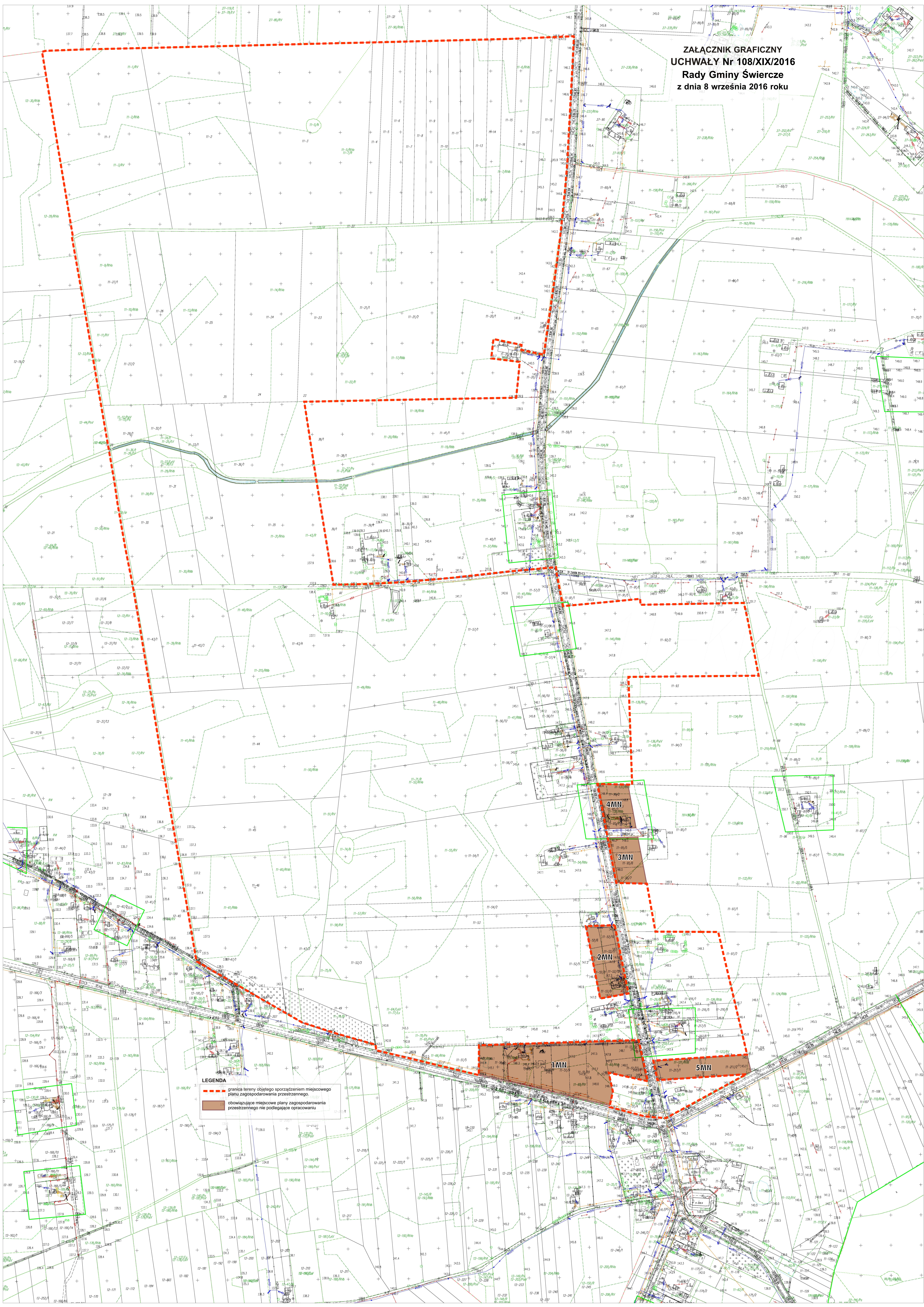


**ZAŁĄCZNIK GRAFICZNY
UCHWAŁY Nr 108/XIX/2016
Rady Gminy Świercze
z dnia 8 września 2016 roku**



LEGENDA
- - - granica tereny objętego sporządzeniem miejscowego planu zagospodarowania przestrzennego.
■ obowiązujące miejscowe plany zagospodarowania przestrzennego nie podlegające opracowaniu